



HAUPTKATALOG

20  
23



...weil's einfach Spaß macht und verbindet!




Verlag:  
**Nürnberger-Spielkarten-Verlag GmbH**

Forsthausstraße 3-5  
D-90768 Fürth-Dambach

Tel +49 (0) 911 96967-0  
Fax +49 (0) 911 96967-25

E-Mail [info@nsv.de](mailto:info@nsv.de)  
[www.nsv.de](http://www.nsv.de)

# INHALT

5	MINNYS - Das Original		50	THE GAME - Bestseller	
17	KIDDYS - Kinderspiele		58	MIDDYS XL	
25	MIDDYS - Würfelspiele		60	SPUKSTABEN	
26	QWIXX - Bestseller		61	MIDDYS XXL	
45	MIDDYS - Kartenspiele		65	NATURELINE	
47	THE MIND - Bestseller		74	Ansprechpartner	

made in germany

Vertrieb D & A:  
**Cartamundi Deutschland GmbH (ASS Altenburger)**

Leipziger Straße 7  
D-04600 Altenburg

Tel +49 (0) 3447 582-0  
Fax +49 (0) 3447 582-109

E-Mail [info@spielkarten.com](mailto:info@spielkarten.com)  
[www.spielkarten.com](http://www.spielkarten.com)





# MINNYS®

## DAS ORIGINAL

Ideal für  
Unterwegs!

Einfache Regeln und  
kurze Spielzeiten!



## MINNYS®

DAS ORIGINAL

Große Auswahl mit  
tollen Spielen!

Knicken, aufreißen und  
losspielen!



NO PLASTIC





## HAMSTERN

Nuss, Nuss - Hurra!

Füllt so viele zusammenhängende Felder eurer Höhle, wie der Würfel zeigt. Ist die Zahl jedoch größer als der verfügbare Platz, müsst ihr eine neue Kammer beginnen. Reicht die Zeit, um alle begonnenen Kammern auch komplett zu füllen?



<b>Bezeichnung:</b>	HAMSTERN	
<b>Artikelnummer:</b>	130014191	<b>Bestellnummer:</b> 3602
<b>Inhalt:</b>	1 Spielblock, 1 Würfel (Holz), 1 Stift, Spielanleitung (DE)	
<b>Gewicht:</b>	35 g	
<b>Verpackungseinheit:</b>	10 Stück	
<b>Abmessung (LxBxH):</b>	147 x 70 x 13 mm	
<b>Alter:</b>	8+	<b>Spieler:</b> 2-6
<b>Autor:</b>	Moritz Dressler	<b>Spieldauer:</b> 5 min





## HONEY MOON

Plündern wir den Honigmond!  
 Der Würfel wird zum Bohrer. Je größer die Würfelzahl, desto tiefer geht es ins klebrige Gestein. Am Ende ist der Mond so löchrig wie ein Käse und euer Süßigkeitenkonto hoffentlich prall gefüllt.



<b>Bezeichnung:</b>	<b>HONEY MOON</b>	
<b>Artikelnummer:</b>	130014192	<b>Bestellnummer:</b> 3603
<b>Inhalt:</b>	1 Spielblock, 1 Würfel (Holz), 1 Stift, Spielanleitung (DE)	
<b>Gewicht:</b>	35 g	
<b>Verpackungseinheit:</b>	10 Stück	
<b>Abmessung (LxBxH):</b>	147 x 70 x 13 mm	
	<b>Alter:</b> 8+	<b>Spieler:</b> 2-6
	<b>Autor:</b> Moritz Dressler	<b>Spieldauer:</b> 5 min







## VOLLE WEIDE

Schaf den Zaun heran!

Einer würfelt - alle bauen - denn die Zäune müssen auf die Wiesen!

Der Würfel gibt euch vor, welche Zaunelemente ihr verbauen dürft. Fügt diese geschickt aneinander, um die meisten Schafe einzuzäunen.

Würfeln - Einzäunen - Punkten!



4 012426 790058

<b>Bezeichnung:</b>	<b>VOLLE WEIDE</b>	
<b>Artikelnummer:</b>	130014193	<b>Bestellnummer:</b> 3604
<b>Inhalt:</b>	1 Spielblock, 1 Würfel (Holz), 1 Stift, Spielanleitung (DE)	
<b>Gewicht:</b>	35 g	
<b>Verpackungseinheit:</b>	10 Stück	
<b>Abmessung (LxBxH):</b>	147 x 70 x 13 mm	
	<b>Alter:</b> 8+	<b>Spieler:</b> 2-6
	<b>Autor:</b> Moritz Dressler	<b>Spieldauer:</b> 5 min



# wolle

Würfeln, Malen, Faden fangen!

Wer legt den Faden am geschicktesten aus und lockt die Katze zu ihrem Lieblingsspielzeug? Auf den richtigen Knick kommt es an: Ihr dürft den Faden um so viele Felder verlängern, wie der Würfel zeigt, doch dabei nur einmal abknicken.



<b>Bezeichnung:</b>	<b>WOLLE</b>	
<b>Artikelnummer:</b>	130014194	<b>Bestellnummer:</b> 3601
<b>Inhalt:</b>	1 Spielblock, 1 Würfel (Holz), 1 Stift, Spielanleitung (DE)	
<b>Gewicht:</b>	35 g	
<b>Verpackungseinheit:</b>	10 Stück	
<b>Abmessung (LxBxH):</b>	147 x 70 x 13 mm	
	<b>Alter:</b> 8+	<b>Spieler:</b> 2-6
	<b>Autor:</b> Moritz Dressler	<b>Spieldauer:</b> 5 min





Auf der Suche nach sagenhaften Schätzen durchstreift ihr die Insel. Habt ihr ein Versteck oder gar einen Tempel entdeckt, entscheidet der Würfel, ob ihr reich belohnt oder mit einem Fluch belegt werdet. Je besser eure Ausrüstung, umso höher die Aussichten auf die goldene Beute.



<b>Bezeichnung:</b>	<b>GO FOR GOLD</b>	
<b>Artikelnummer:</b>	130014311	<b>Bestellnummer:</b> 3611
<b>Inhalt:</b>	1 Spielblock, 1 Würfel (Holz), 1 Stift, Spielanleitung (DE)	
<b>Gewicht:</b>	35 g	
<b>Verpackungseinheit:</b>	10 Stück	
<b>Abmessung (LxBxH):</b>	147 x 70 x 13 mm	
	<b>Alter:</b> 8+	<b>Spieler:</b> 2-4 <b>Spieldauer:</b> 10 min
	<b>Autoren:</b> Steffen Benndorf, Kaddy Arendt	





12 Puzzleteile sollen auf der Puzzelfläche eingezeichnet werden. Lücken sind erlaubt, bringen aber am Ende Minuspunkte. Der Würfelwurf gibt für alle vor, welches Puzzleteil als Nächstes zu verwenden ist. Am Anfang ist es noch leicht, doch mit jedem platzierten Teil wird es enger.



<b>Bezeichnung:</b>	<b>5 MINUTEN PUZZLE</b>	
<b>Artikelnummer:</b>	130014313	<b>Bestellnummer:</b> 3612
<b>Inhalt:</b>	1 Spielblock, 1 Würfel (Holz), 1 Stift, Spielanleitung (DE)	
<b>Gewicht:</b>	35 g	
<b>Verpackungseinheit:</b>	10 Stück	
<b>Abmessung (LxBxH):</b>	147 x 70 x 13 mm	
	<b>Alter:</b> 8+	<b>Spieler:</b> 1-6
	<b>Autor:</b> Steffen Benndorf	<b>Spieldauer:</b> 5 min



Es ist Herbst und wunderschöne bunte Blätter fallen von den Bäumen. Eure Aufgabe ist es, die Blätter so anzuordnen, dass ein Muster aus 4x4 Blättern entsteht. 4 Karten bilden die Grundfläche und zusammen mit der 5. Karte ergeben alle sichtbaren Blätter hoffentlich das gesuchte Muster.



<b>Bezeichnung:</b>	<b>BUNTE BLÄTTER</b>	
<b>Artikelnummer:</b>	130014400	<b>Bestellnummer:</b> 3610
<b>Inhalt:</b>	36 Spielkarten, Spielanleitung (DE)	
<b>Gewicht:</b>	65 g	
<b>Verpackungseinheit:</b>	10 Stück	
<b>Abmessung (LxBxH):</b>	147 x 70 x 13 mm	
	<b>Alter:</b> 8+	<b>Spieler:</b> 2-4
		<b>Spieldauer:</b> 10 min
	<b>Autoren:</b> Jens Merkl, Jean-Claude Pellin	



Der Saloon ist brechend voll und ringsum prahlen die Männer mit ihren Abenteuern. Plötzlich fällt ein kleines Goldnugget zu Boden. Vorsichtig blickst du dich um. Aufheben oder besser in Deckung gehen, denn schnell könnte eine wilde Rauferei um das wertvolle Gold beginnen. Schon pfeift eine Kugel durch den Raum und du bist froh, dich mit einer Flasche Whisky in Sicherheit gebracht zu haben.



<b>Bezeichnung:</b>	<b>LOOT SHOOT WHISKY</b>	
<b>Artikelnummer:</b>	130014401	<b>Bestellnummer:</b> 3613
<b>Inhalt:</b>	36 Spielkarten, Spielanleitung (DE)	
<b>Gewicht:</b>	65 g	
<b>Verpackungseinheit:</b>	10 Stück	
<b>Abmessung (LxBxH):</b>	147 x 70 x 13 mm	
	<b>Alter:</b> 8+	<b>Spieler:</b> 2
	<b>Autor:</b> Moritz Dressler	<b>Spieldauer:</b> 5 min





**24 MINNYS aus acht Titeln pro Display!**

NO PLASTIC



# MINNYS®

**DAS ORIGINAL**

**Einfach aufreissen und losspielen!**

<b>Bezeichnung:</b>	<b>MINNYS DISPLAY 8er SORTIERUNG</b>		
<b>Artikelnummer:</b>	130014479		
<b>Inhalt:</b>	3x HAMSTERN, 3x HONEY MOON, 3x VOLLE WEIDE, 3x WOLLE, 3x 5 MINUTEN PUZZLE, 3x BUNTE BLÄTTER, 3x LOOT SHOOT WHISKY, 3x GO FOR GOLD		
<b>Gewicht:</b>	1050 g		
<b>Verpackungseinheit:</b>	1 Display = 24 MINNYS		
<b>Abmessung (LxBxH):</b>	Verpackung 310 x 160 x 110 mm		
<b>Autoren:</b>	<b>Alter:</b> 8+	<b>Spieler:</b> 2-6	<b>Spieldauer:</b> 5-10 min
	Moritz Dressler, Steffen Benndorf, Kaddy Arendt, Jens Merkl, Jean-Claude Pellin		









# KIDDYS - Kinderspiele



**KRITIKERPREIS**  
 nominiert zum  
**KINDERSPIEL DES JAHRES**  
 3 Spiele auf der Nominierungsliste



## Wir sind die **ROBoter**

Wie weit rollt Robbi wohl in etwa 4 Sekunden? Tja, kommt darauf an, wie schnell er fährt! Als Team versucht ihr, gemeinsam ein Gefühl für Zeit und Geschwindigkeit zu entwickeln. Das klappt bald ziemlich gut und ihr wisst genau, wo Robbi stehenbleibt.



<b>Bezeichnung:</b>	<b>WIR SIND DIE ROBTER</b>	
<b>Artikelnummer:</b>	130014188	<b>Bestellnummer:</b> 4506
<b>Inhalt:</b>	12 Bildtafeln, 50 Spielsteine (Holz), Spielanleitung (DE)	
<b>Gewicht:</b>	145 g	
<b>Verpackungseinheit:</b>	10 Stück	
<b>Abmessung (LxBxH):</b>	Verpackung 131 x 100 x 23 mm	
	<b>Alter:</b> 5+	<b>Spieler:</b> 2-6 <b>Spieldauer:</b> 15 min
	<b>Autor:</b>	Reinhard Staupe



## inspektor Nase

Ihr seid ein geniales Ermittlerteam und löst gemeinsam jeden Fall. INSPEKTOR NASE gibt die Hinweise, die anderen werten sie aus. Total einfache Regeln und Spannung pur. Mit etwas Übung schafft ihr es zum Meisterdetektiv!

INSPEKTOR NASE: Ein Spiel für Kinder, das auch Erwachsenen Spaß macht!



<b>Bezeichnung:</b>	<b>INSPEKTOR NASE</b>		
<b>Artikelnummer:</b>	130014200	<b>Bestellnummer:</b>	4513
<b>Inhalt:</b>	60 Spielkarten, 8 Würfel (Holz), Spielanleitung (DE)		
<b>Gewicht:</b>	210 g		
<b>Verpackungseinheit:</b>	10 Stück		
<b>Abmessung (LxBxH):</b>	175 x 115 x 23 mm		
	<b>Alter:</b> 7+	<b>Spieler:</b> 2-5	<b>Spieldauer:</b> 20 min
	<b>Autor:</b> Reinhard Staube		



Spiel mit Schuber!



## EXACTO

### EXACTO - Sieh doch nur und schau - stimmt alles haargenau!

Wer kann Abstände besser einschätzen - Kinder oder Erwachsene? In jede Tafel sind zwei Löcher eingestanzt und genau zwei Farbkreise auf jeder der 15 Landkarten haben exakt diese Entfernung.

Aber welche? EXACTO ist verblüffend einfach. Und einfach genial!



<b>Bezeichnung:</b>	<b>EXACTO</b>		
<b>Artikelnummer:</b>	130014199	<b>Bestellnummer:</b>	4510
<b>Inhalt:</b>	15 Bildtafeln, Spielanleitung (DE)		
<b>Gewicht:</b>	127 g		
<b>Verpackungseinheit:</b>	10 Stück		
<b>Abmessung (LxBxH):</b>	132 x 101 x 23 mm		
	<b>Alter:</b> 5+	<b>Spieler:</b> 2-6	<b>Spieldauer:</b> 15 min
	<b>Autor:</b>	Reinhard Staupe	



Laut und leise – schickt ihr den Fuchs auf seine Reise!

## Li-La-Laut

Feingefühl ist ungeheuer wichtig für Kinder (für Erwachsene natürlich auch). Bei diesem ohrenstarken Geräuschespiel, muss man genau das richtige Maß finden. Mal leise zischen wie eine Schlange, mal laut heulen wie ein Indianer und manchmal irgendwo dazwischen klatschen oder trommeln. Nur wenn die Lautstärke exakt stimmt, fährt der Fuchs bis zur gewünschten Karte. Eine zauberhafte Spielidee!



<b>Bezeichnung:</b>	LI-LA-LAUT		
<b>Artikelnummer:</b>	130014398	<b>Bestellnummer:</b>	4500
<b>Inhalt:</b>	46 Spielkarten, Spielanleitung (DE)		
<b>Gewicht:</b>	170 g		
<b>Verpackungseinheit:</b>	10 Stück		
<b>Abmessung (LxBxH):</b>	131 x 100 x 23 mm		
	<b>Alter:</b> 5+	<b>Spieler:</b> 2-6	<b>Spieldauer:</b> 10 min
	<b>Autor:</b> Reinhard Staube		



**Rudi rast mit Turbopower – doch das Team ist schlauer!**



## Alle gegen Rudi

Das Wettrennen zwischen Rudi und dem Team ist spannend bis zum Schluss - jedes Mal!

Eigentlich ist Rudi viel zu schnell und müsste gewinnen, aber das Team ist schlau. Immer wenn ein Igelpasch gewürfelt wird, kann es seine Chancen deutlich verbessern. Ob alleine, mit anderen Kindern oder Erwachsenen - ein großes Spiel in einer kleinen Schachtel!



<b>Bezeichnung:</b>	<b>ALLE GEGEN RUDI</b>		
<b>Artikelnummer:</b>	130014402	<b>Bestellnummer:</b>	4501
<b>Inhalt:</b>	26 Spielkarten, 2 Würfel (Holz), 4 Spielfiguren, Spielanleitung (DE)		
<b>Gewicht:</b>	110 g		
<b>Verpackungseinheit:</b>	10 Stück		
<b>Abmessung (LxBxH):</b>	131 x 100 x 23 mm		
	<b>Alter:</b> 4+	<b>Spieler:</b> 1-4	<b>Spieldauer:</b> 10 min
	<b>Autor:</b> Reinhard Staupe		

Höre was  
der Rabe  
spricht –  
dann steht  
der Turm im  
Gleichgewicht!



**3D**  
Spiel-Aufbau

## Kippelino

Alle errichten gemeinsam ein Baumhaus, immer höher, Stufe um Stufe. Und da die Pläne der Architekten-Raben unbedingt eingehalten werden müssen, wird das Ganze ziemlich schnell ziemlich wackelig. Ihr schafft es, wenn ihr einen kühlen Kopf und ein ruhiges Händchen bewahrt! Schult Balance und Feinmotorik! Ein großartiges Bauspiel für Kinder und Erwachsene!



<b>Bezeichnung:</b>	<b>KIPPELINO</b>	
<b>Artikelnummer:</b>	130014403	<b>Bestellnummer:</b> 4504
<b>Inhalt:</b>	13 Spielkarten, 24 Spielsteine (Holz), Spielanleitung (DE)	
<b>Gewicht:</b>	135 g	
<b>Verpackungseinheit:</b>	10 Stück	
<b>Abmessung (LxBxH):</b>	Verpackung 131 x 100 x 23 mm	
	<b>Alter:</b> 5+	<b>Spieler:</b> 1-4 <b>Spieldauer:</b> 10 min
	<b>Autor:</b>	Reinhard Staupe



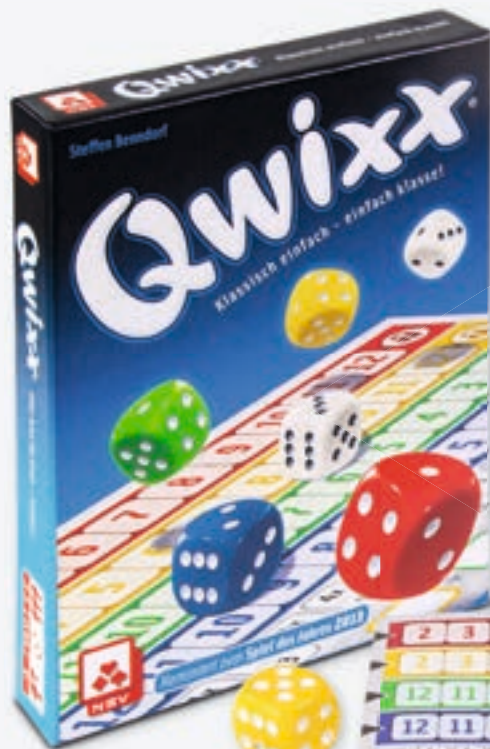




# MIDDYS - Würfelspiele

Mehr als  
**1.000.000**  
Exemplare  
verkauft

Nominiert  
zum  
Spiel des  
Jahres 2013



## Ersatzblöcke auf Seite 34

# Qwixx

QWIXX bringt alles mit, was ein echter Würfel-Klassiker braucht: einfache Regeln, niedriger Preis, großer Spielspaß! Und das Besondere dabei: es gibt keine langatmigen Wartezeiten, alle sind stets am Geschehen beteiligt! Jeder möchte möglichst viele Kreuze machen. Ob das gelingt, hängt von der eigenen Entscheidung, aber natürlich auch vom Würfelglück ab. Die Spannung steigt. Großartig!



<b>Bezeichnung:</b>	<b>QWIXX - DAS ORIGINAL</b>		
<b>Artikelnummer:</b>	130014165	<b>Bestellnummer:</b>	4015
<b>Inhalt:</b>	1 Spielblock, 6 Würfel (Kunststoff), Spielanleitung (DE)		
<b>Gewicht:</b>	135 g		
<b>Verpackungseinheit:</b>	10 Stück		
<b>Abmessung (LxBxH):</b>	Verpackung 131 x 100 x 23 mm		
	<b>Alter:</b> 8+	<b>Spieler:</b> 2-5	<b>Spieldauer:</b> 15 min
	<b>Autor:</b> Steffen Benndorf		



Limitierte  
Edition!



Die beliebtesten Varianten auf abwischbaren Tableaus!

Qwixx

Seit 10 Jahren begeistert Qwixx als Würfelklassiker die ganze Familie. Einfache Regeln, keine langen Wartezeiten und ein schneller Spielablauf! Die QWIXX-Edition „10 Jahre Qwixx“ präsentiert eine Sammlung der beliebtesten Varianten erstmalig auf abwischbaren Tableaus. Neben dem klassischen Qwixx sorgen Qwixx Bonus, Qwixx Gemixxt sowie Qwixx Longo für reichlich Abwechslung! Ob aufregende Glückszahlen oder geniale Extrazüge, mit hochwertigen Boardmarkern und Würfelfilz im Spieldeckel steht unbegrenztem Spielspaß nichts mehr im Weg!



4 012426 883736

<b>Bezeichnung:</b>	<b>QWIXX EDITION - 10 JAHRE QWIXX</b>	
<b>Artikelnummer:</b>	130014478	<b>Bestellnummer:</b> 4132
<b>Inhalt:</b>	12 Spielertableaus (abwischbar), 2 x 6 Würfel (Kunststoff), 4 Boardmarker, Würfeleinlage (Filz), Spielanleitung (DE)	
<b>Gewicht:</b>	470 g	
<b>Verpackungseinheit:</b>	1 Stück	
<b>Abmessung (LxBxH):</b>	Verpackung 230 x 230 x 39 mm	
	<b>Alter:</b> 8+	<b>Spieler:</b> 2-4 <b>Spieldauer:</b> 20 min



Für alle, die das Würfelvergnügen etwas luxuriöser genießen wollen, gibt es nun QWIXX - DELUXE mit einer Würfelunterlage aus Filz, vier abwischbaren Stiften von Faber-Castell und vier abwischbaren Tableaus – für unbegrenzt viele Partien! Jeder Spieler versucht auf seinem Tableau möglichst viele Zahlen in den vier Farbreihen anzukreuzen. Je mehr Kreuze in einer Farbreihe sind, desto mehr Punkte gibt es dafür. Wer zum Schluss insgesamt die meisten Punkte hat, gewinnt. Der Clou: Felder links neben dem letzten Kreuz in der Reihe gehen verloren.



<b>Bezeichnung:</b>	<b>QWIXX - DELUXE - INTERNATIONAL</b>		
<b>Artikelnummer:</b>	130014177	<b>Bestellnummer:</b>	4024
<b>Inhalt:</b>	4 Spielertableaus (abwischbar), 6 Würfel (Kunststoff), 4 Boardmarker, Würfelinlage (Filz), Spielanleitung (DE / CZ / ES / FR / GB / GR / IT / PL / PT)		
<b>Gewicht:</b>	300 g		
<b>Verpackungseinheit:</b>	10 Stück		
<b>Abmessung (LxBxH):</b>	Verpackung 197 x 197 x 27 mm		
	<b>Alter:</b> 8+	<b>Spieler:</b> 2-4	<b>Spieldauer:</b> 15 min
	<b>Autor:</b> Steffen Benndorf		





Größere Würfel (18 mm) und ein größerer Spielblock (A6) machen alles einfacher. Gemeinsames Spielen von Jung und Alt ist damit überhaupt kein Problem und wer eine Affinität zu großen Würfeln hat, liegt hier goldrichtig! Das Spielprinzip ist 1: 1 wie bei QWIXX - DAS ORIGINAL.



<b>Bezeichnung:</b>	<b>QWIXX - XL</b>		
<b>ASS-Artikelnummer:</b>	130014180	<b>Bestellnummer:</b>	4022
<b>Inhalt:</b>	1 Spielblock (A6), 6 Würfel (Kunststoff, 18 mm), Spielanleitung		
<b>Gewicht:</b>	195 g		
<b>Verpackungseinheit:</b>	10 Stück		
<b>Abmessung (LxBxH):</b>	Verpackung 175 x 115 x 23 mm		
	<b>Alter:</b> 8+	<b>Spieler:</b> 2-5	<b>Spieldauer:</b> 15 min
	<b>Autor:</b> Steffen Benndorf		



**Extra groß!**



<b>Bezeichnung:</b>	<b>QWIXX - XL - ERSATZBLÖCKE</b>		
<b>Artikelnummer:</b>	130014181	<b>Bestellnummer:</b>	4021
<b>Inhalt:</b>	2 Spielblöcke (A6) = 160 Blatt		
<b>Gewicht:</b>	220 g		
<b>Verpackungseinheit:</b>	10 Stück		
<b>Abmessung (LxBxH):</b>	Verpackung 148 x 105 x 16 mm		

## Qwixx Erweiterung

Das Originalspiel wird benötigt (siehe Seite 26)



**Erstmalig miteinander kombinierbar!**



### ... doppelt so viele Punkte!

Zwei neue Zusatzvarianten erscheinen im QWIXX-Universum und bringen neue Zahlenfelder für mehr Taktik und mehr Punkte. Die neuen Felder zählen doppelt oder lassen sich sogar zweimal ankreuzen. Satte 136 Punkte sind damit pro Reihe möglich. Die Spielregeln bleiben dabei exakt so wie beim Originalspiel. Zusätzlich sind die neuen Blockvarianten frei kombinierbar und schaffen somit ein völlig neues Spielerlebnis!



4 012426 883699

<b>Bezeichnung:</b>	QWIXX - DOUBLE	
<b>Artikelnummer:</b>	130014470	<b>Bestellnummer:</b> 4131
<b>Inhalt:</b>	2 Spielblöcke = 160 Blatt, Spielanleitung (DE / ES / FR / GB / IT)	
<b>Gewicht:</b>	120 g	
<b>Verpackungseinheit:</b>	10 Stück	
<b>Abmessung (LxBxH):</b>	Verpackung 120 x 75 x 16 mm	
	<b>Alter:</b> 8+	<b>Spieler:</b> 2-5 <b>Spieldauer:</b> 15 min
	<b>Autoren:</b> Steffen Benndorf, Reinhard Staupé	



## Qwixx Erweiterung

Das Originalspiel wird benötigt (siehe Seite 26)



Fünf geniale Spezialfunktionen!

Ihr spielt ganz normal QWIXX. Allerdings bekommt jeder einen speziellen Charakter mit Sonderfunktion. Zweimal würfeln, keine Fehlwürfe mehr, drei Kreuze machen – alles ist machbar. Das Originalspiel wird benötigt.



<b>Bezeichnung:</b>	<b>QWIXX - CHARACTERS - INTERNATIONAL</b>	
<b>Artikelnummer:</b>	130014446	<b>Bestellnummer:</b> 4048
<b>Inhalt:</b>	5 Pappfiguren, Spielanleitung (DE / ES / FR / GB / IT)	
<b>Gewicht:</b>	30 g	
<b>Verpackungseinheit:</b>	10 Stück	
<b>Abmessung (LxBxH):</b>	Verpackung 95 x 61 x 13 mm	
	<b>Alter:</b> 8+	<b>Spieler:</b> 2-5 <b>Spieldauer:</b> 15 min
	<b>Autoren:</b> Steffen Berndorf, Reinhard Staube	

## Qwixx Erweiterungen

Das Originalspiel wird benötigt (siehe Seite 26)



Qwixx  
CONNECTED

QWIXX - CONNECTED! Altbekannt und prickelnd neu – alles ist verbunden. Noch mehr Punkte machen! Und noch mehr Spaß haben! Das Originalspiel wird benötigt.



<b>Bezeichnung:</b>	<b>QWIXX - CONNECTED - ZUSATZBLÖCKE</b>		
<b>Artikelnummer:</b>	130014447	<b>Bestellnummer:</b>	4086
<b>Inhalt:</b>	2 Spielblöcke = 160 Blatt, Spielanleitung (DE / ES / FR / GB / IT)		
<b>Gewicht:</b>	120 g		
<b>Verpackungseinheit:</b>	10 Stück		
<b>Abmessung (LxBxH):</b>	Verpackung 120 x 75 x 16 mm		
	<b>Alter:</b> 8+	<b>Spieler:</b> 2-5	<b>Spieldauer:</b> 15 min
	<b>Autor:</b> Steffen Benndorf		



Qwixx  
gemixt

QWIXX begeistert Jung und Alt, immer wieder – man kann gar nicht genug davon bekommen. Deshalb gibt's nun zwei neue Varianten. Die Regeln bleiben gleich, aber die Zahlen und Farben sind gemixt. Abwechslung garantiert. Das Originalspiel wird benötigt.



<b>Bezeichnung:</b>	<b>QWIXX - GEMIXT - ZUSATZBLÖCKE</b>		
<b>Artikelnummer:</b>	130014179	<b>Bestellnummer:</b>	4033
<b>Inhalt:</b>	2 Spielblöcke = 160 Blatt, Spielanleitung (DE / ES / FR / GB / IT)		
<b>Gewicht:</b>	120 g		
<b>Verpackungseinheit:</b>	10 Stück		
<b>Abmessung (LxBxH):</b>	Verpackung 120 x 75 x 16 mm		
	<b>Alter:</b> 8+	<b>Spieler:</b> 2-5	<b>Spieldauer:</b> 15 min
	<b>Autor:</b> Steffen Benndorf		



## Qwix Erweiterungen

Das Originalspiel wird benötigt (siehe Seite 26)



Zwischen den Reihen spielen lohnt sich! Mit zwei Zwischenreihen lassen sich bei QWIX BIG POINTS nicht nur mehr Kreuze setzen, sondern auch viele Zusatzpunkte machen!



4 012426 880445

<b>Bezeichnung:</b>	<b>QWIXX - BIG POINTS - ZUSATZBLÖCKE</b>		
<b>Artikelnummer:</b>	130014170	<b>Bestellnummer:</b>	4039
<b>Inhalt:</b>	2 Spielblöcke = 160 Blatt, Spielanleitung (DE / ES / FR / GB / IT)		
<b>Gewicht:</b>	215 g		
<b>Verpackungseinheit:</b>	10 Stück		
<b>Abmessung (LxBxH):</b>	Verpackung 148 x 105 x 16 mm		
	<b>Alter:</b> 8+	<b>Spieler:</b> 2-5	<b>Spieldauer:</b> 15 min
	<b>Autor:</b> Steffen Benndorf		



Neue Bonusfelder für spannende Sonderaktionen sorgen für jede Menge Spaß und Abwechslung!

Bei richtiger Wahl bringen z.B. Fehlwürfe keine Minuspunkte oder die schwächste Reihe zählt doppelt. Eine tolle Mischung aus Glück und Taktik!

Die Spielregeln des Originals bleiben komplett erhalten.



4 012426 882302

<b>Bezeichnung:</b>	<b>QWIXX - BONUS - ZUSATZBLÖCKE</b>		
<b>Artikelnummer:</b>	130014171	<b>Bestellnummer:</b>	4105
<b>Inhalt:</b>	2 Spielblöcke = 160 Blatt, Spielanleitung (DE / ES / FR / GB / IT)		
<b>Gewicht:</b>	215 g		
<b>Verpackungseinheit:</b>	10 Stück		
<b>Abmessung (LxBxH):</b>	Verpackung 148 x 105 x 17 mm		
	<b>Alter:</b> 8+	<b>Spieler:</b> 2-5	<b>Spieldauer:</b> 15 min
	<b>Autoren:</b> Steffen Benndorf, Reinhard Staupe		



Das geniale Würfelspiel QWIXX erobert alle Spielerherzen. Und nun gibt's QWIXX - DAS KARTENSPIEL! Das QWIXX-Gefühl bleibt vollständig erhalten, allerdings kann man besser planen und gleich mehrere Kreuze auf einmal machen. Großartig. Wer das eine mag, wird das andere lieben!

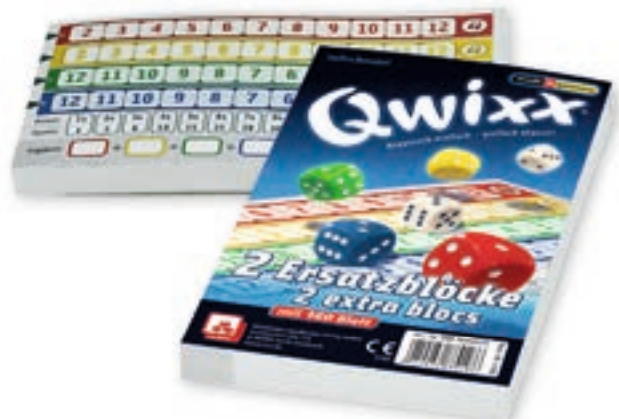


<b>Bezeichnung:</b>	<b>QWIXX - DAS KARTENSPIEL</b>		
<b>ASS-Artikelnummer:</b>	130014173	<b>Bestellnummer:</b>	4027
<b>Inhalt:</b>	55 Spielkarten, 1 Spielblock, Spielanleitung (DE)		
<b>Gewicht:</b>	170 g		
<b>Verpackungseinheit:</b>	10 Stück		
<b>Abmessung (LxBxH):</b>	Verpackung 131 x 100 x 23 mm		
	<b>Alter:</b> 8+	<b>Spieler:</b> 2-5	<b>Spieldauer:</b> 15 min
	<b>Autoren:</b> Steffen Benndorf, Reinhard Staupe		



**Kompatibel mit QWIXX Würfel- und QWIXX Kartenspiel!**

<b>Bezeichnung:</b>	<b>QWIXX - DAS ORIGINAL - ERSATZBLÖCKE</b>		
<b>Artikelnummer:</b>	130014172	<b>Bestellnummer:</b>	4016
<b>Inhalt:</b>	2 Spielblöcke = 160 Blatt		
<b>Gewicht:</b>	120 g		
<b>Verpackungseinheit:</b>	10 Stück		
<b>Abmessung (LxBxH):</b>	Verpackung 120 x 75 x 16 mm		





## Neue Würfel - noch mehr Spaß!

Neben 8-seitigen Würfeln und einem längerem Spielzettel für mehr Punkte, überrascht QWIXX LONGO mit spannenden Glückszahlen! Spannend anders und genauso einfach und schnell gespielt wie das Original!



<b>Bezeichnung:</b>	<b>QWIXX - LONGO - INTERNATIONAL</b>		
<b>Artikelnummer:</b>	130014233	<b>Bestellnummer:</b>	4121
<b>Inhalt:</b>	1 Spielblock, 6 Würfel (Kunststoff), 4 Stifte, Spielanleitung (DE / CZ / ES / FR / GB / GR / IT / PL / PT)		
<b>Gewicht:</b>	219 g		
<b>Verpackungseinheit:</b>	40 Stück		
<b>Abmessung (LxBxH):</b>	Verpackung 175 x 115 x 23 mm		
	<b>Alter:</b> 8+	<b>Spieler:</b> 2-5	<b>Spieldauer:</b> 20 min
	<b>Autoren:</b> Steffen Benndorf, Reinhard Staupe		



<b>Bezeichnung:</b>	<b>QWIXX - LONGO - ERSATZBLÖCKE</b>		
<b>Artikelnummer:</b>	130014346	<b>Bestellnummer:</b>	4124
<b>Inhalt:</b>	2 Spielblöcke = 160 Blatt		
<b>Gewicht:</b>	220 g		
<b>Verpackungseinheit:</b>	10 Stück		
<b>Abmessung (LxBxH):</b>	Verpackung 148 x 105 x 16 mm		





QWIXX ist preisgekrönt, allseits beliebt und noch genauso spannend wie eh und je. Und nun, mit Spielbrett bietet es noch mehr Möglichkeiten. Die einfachen, altbekannten Originalregeln bleiben erhalten und werden erweitert!

Figuren vorziehen, Felder besetzen, Kreuze gezielt machen, Fehlwürfe vermeiden – und punktgenau das Spielende herbeiführen. Großartig!



<b>Bezeichnung:</b>	<b>QWIXX - ON BOARD - INTERNATIONAL</b>	
<b>Artikelnummer:</b>	130014178	<b>Bestellnummer:</b> 4093
<b>Inhalt:</b>	1 Spielplan, 6 Würfel (Kunststoff), 4 Spielfiguren (Holz), 1 Spielblock, Spielanleitung (DE / CZ / ES / FR / GB / GR / IT / PL / PT)	
<b>Gewicht:</b>	230 g	
<b>Verpackungseinheit:</b>	10 Stück	
<b>Abmessung (LxBxH):</b>	Verpackung 175 x 115 x 23 mm	
	<b>Alter:</b> 8+	<b>Spieler:</b> 2-4
		<b>Spieldauer:</b> 20 min
	<b>Autor:</b>	Steffen Benndorf



# Das Duell für Zwei!



**Türme bauen  
und Gegner  
schmeißen!**

**Qwixx**  
Das Duell

Die großartige Qwixxwelt hat etwas aufregend Neues zu bieten: direkte Konfrontation! Beide Spieler bringen Spielsteine aufs Brett und in jeder Reihe darf der vorderste Stein vom Gegner geschlagen werden! Nur die begehrten Türme sind tabu.

Es wird vorgeprescht und herausgeworfen, aufgedoppelt und wieder überholt. Es geht hin und her und alles ist möglich. Spannend wie nie. Genial wie immer.



<b>Bezeichnung:</b>	<b>QWIXX - DAS DUELL - INTERNATIONAL</b>		
<b>Artikelnummer:</b>	130014448	<b>Bestellnummer:</b>	4042
<b>Inhalt:</b>	1 Spielplan, 6 Würfel (Kunststoff), 44 Spielsteine (Holz), Würfeleinlage (Filz), Spielanleitung (DE / CZ / ES / FR / GB / GR / IT / PL / PT)		
<b>Gewicht:</b>	300 g		
<b>Verpackungseinheit:</b>	10 Stück		
<b>Abmessung (LxBxH):</b>	Verpackung 197 x 197 x 27 mm		
	<b>Alter:</b> 8+	<b>Spieler:</b> 2	<b>Spieldauer:</b> 15 min
	<b>Autor:</b>	Steffen Benndorf	

Empfehlungs-  
liste  
Spiel des  
Jahres 2016



# Qwinto

Kennen Sie unseren preisgekrönten Bestseller QWIXX?  
Dann sollten Sie unbedingt QWINTO ausprobieren! Genauso einfach,  
genauso spannend und trotzdem aufregend anders.



<b>Bezeichnung:</b>	<b>QWINTO</b>		
<b>Artikelnummer:</b>	130014444	<b>Bestellnummer:</b>	4036
<b>Inhalt:</b>	1 Spielblock, 3 Würfel (Kunststoff), 4 Stifte, Spielanleitung (DE)		
<b>Gewicht:</b>	130 g		
<b>Verpackungseinheit:</b>	10 Stück		
<b>Abmessung (LxBxH):</b>	Verpackung 131 x 100 x 23 mm		
	<b>Alter:</b> 8+	<b>Spieler:</b> 2-6	<b>Spieldauer:</b> 15 min
	<b>Autoren:</b> Uwe Rapp, Bernhard Lach		



<b>Bezeichnung:</b>	<b>QWINTO - ERSATZBLÖCKE</b>		
<b>Artikelnummer:</b>	130014445	<b>Bestellnummer:</b>	4038
<b>Inhalt:</b>	2 Spielblöcke = 160 Blatt		
<b>Gewicht:</b>	120 g		
<b>Verpackungseinheit:</b>	10 Stück		
<b>Abmessung (LxBxH):</b>	Verpackung 120 x 75 x 16 mm		



## Quantum

Auf unsere preisgekrönten Würfelspiele-Hits QWIXX und QWINTO folgt nun QWANTUM. – eine Gratwanderung, bei der die Zahlen erst aufsteigend und dann absteigend taktisch platziert werden müssen. Mit etwas Glück behalten alle das Gleichgewicht und erzielen am Ende eine Punktladung!



<b>Bezeichnung:</b>	<b>QWANTUM</b>		
<b>Artikelnummer:</b>	130014441	<b>Bestellnummer:</b>	4076
<b>Inhalt:</b>	1 Spielblock, 7 Würfel (Holz), 4 Stifte, Spielanleitung (DE)		
<b>Gewicht:</b>	130 g		
<b>Verpackungseinheit:</b>	10 Stück		
<b>Abmessung (LxBxH):</b>	Verpackung 131 x 100 x 23 mm		
	<b>Alter:</b> 8+	<b>Spieler:</b> 2-4	<b>Spieldauer:</b> 15 min
	<b>Autoren:</b> Anna Oppolzer, Stefan Kloß, Reinhard Staupe		



<b>Bezeichnung:</b>	<b>QWANTUM - ERSATZBLÖCKE</b>		
<b>Artikelnummer:</b>	130014443	<b>Bestellnummer:</b>	4078
<b>Inhalt:</b>	2 Spielblöcke = 160 Blatt		
<b>Gewicht:</b>	120 g		
<b>Verpackungseinheit:</b>	10 Stück		
<b>Abmessung (LxBxH):</b>	Verpackung 120 x 75 x 16 mm		



**KNISTER = Keine Wartezeiten!  
Alle spielen gleichzeitig!**

## KNISTER

Total einfach, spannend, keine Wartezeiten und dabei auch noch preisgekrönt. Bekannt als Würfelbingo – Spiel des Jahres - Empfehlungsliste 2007 – muss man noch mehr sagen? Jeder trägt dieselben Zahlen auf seinem Zettel ein. Aber wo – das ist hier entscheidend. Wer zum Schluss die wertvollsten Kombinationen (z.B. Straße, Drilling, Full House) vorweisen kann, gewinnt.



**WÜRFEL-  
BINGO  
WAR  
GESTERN!**



<b>Bezeichnung:</b>	<b>KNISTER</b>		
<b>Artikelnummer:</b>	130014190	<b>Bestellnummer:</b>	4050
<b>Inhalt:</b>	1 Spielblock, 2 Würfel (Kunststoff), 4 Stifte, Spielanleitung (DE)		
<b>Gewicht:</b>	120 g		
<b>Verpackungseinheit:</b>	10 Stück		
<b>Abmessung (LxBxH):</b>	Verpackung 131 x 100 x 23 mm		
	<b>Alter:</b> 8+	<b>Spieler:</b> 1-12	<b>Spieldauer:</b> 15 min
	<b>Autor:</b> Heinz Wüppen		



<b>Bezeichnung:</b>	<b>KNISTER - ERSATZBLÖCKE</b>		
<b>Artikelnummer:</b>	130014438	<b>Bestellnummer:</b>	4051
<b>Inhalt:</b>	2 Spielblöcke = 160 Blatt		
<b>Gewicht:</b>	120 g		
<b>Verpackungseinheit:</b>	10 Stück		
<b>Abmessung (LxBxH):</b>	Verpackung 120 x 75 x 16 mm		





## KNASTER

Unser erfolgreiches Würfelspiel KNASTER hat Zuwachs bekommen – KNASTER heißt er! Genauso einfach, aber deutlich mehr Möglichkeiten und Planung.

Mit Ergebnissen wie Drilling, Full House und Straße darf man Zahlen einkreisen – und nur komplett eingekreiste Reihen bringen Punkte. Das ist genial, flott und spannend. Und letztlich so elektrisierend, dass man immer wieder möchte.



<b>Bezeichnung:</b>	KNASTER		
<b>Artikelnummer:</b>	130014435	<b>Bestellnummer:</b>	4081
<b>Inhalt:</b>	1 Spielblock, 2 Würfel (Kunststoff), 4 Stifte, Spielanleitung (DE)		
<b>Gewicht:</b>	120 g		
<b>Verpackungseinheit:</b>	10 Stück		
<b>Abmessung (LxBxH):</b>	Verpackung 131 x 100 x 23 mm		
	<b>Alter:</b> 8+	<b>Spieler:</b> 1-12	<b>Spieldauer:</b> 15 min
<b>Autoren:</b>	Markus Schleining, Reinhard Staupe, Heinz Wüppen		



<b>Bezeichnung:</b>	KNASTER - ERSATZBLÖCKE		
<b>Artikelnummer:</b>	130014437	<b>Bestellnummer:</b>	4083
<b>Inhalt:</b>	2 Spielblöcke = 160 Blatt		
<b>Gewicht:</b>	120 g		
<b>Verpackungseinheit:</b>	10 Stück		
<b>Abmessung (LxBxH):</b>	Verpackung 120 x 75 x 16 mm		



## SPLITTER

### Wenn zwei Hälften ein Ganzes ergeben!

Mit einer Prise Symmetrie ist SPLITTER eine spannende Herausforderungen mit einfachen Regeln und ohne Wartezeiten. Einzige Regel: Die gewürfelten Zahlen müssen symmetrisch zur Mittelachse eingetragen werden. Je nachdem wie geschickt die Zahlen platziert werden, ergeben die beiden Hälften zum Schluss ein Ganzes. Genial!



<b>Bezeichnung:</b>	<b>SPLITTER</b>		
<b>Artikelnummer:</b>	130014347	<b>Bestellnummer:</b>	4122
<b>Inhalt:</b>	2 Spielblöcke, 2 Würfel (Kunststoff), 4 Stifte, Spielanleitung (DE)		
<b>Gewicht:</b>	186 g		
<b>Verpackungseinheit:</b>	10 Stück		
<b>Abmessung (LxBxH):</b>	Verpackung 131 x 100 x 23 mm		
	<b>Alter:</b> 8+	<b>Spieler:</b> 1-12	<b>Spieldauer:</b> 15 min
	<b>Autor:</b>	Stefan Nikolic	



**Für 1 bis 12  
Spielende!**

<b>Bezeichnung:</b>	<b>SPLITTER - ERSATZBLÖCKE</b>		
<b>Artikelnummer:</b>	130014451	<b>Bestellnummer:</b>	4125
<b>Inhalt:</b>	2 Spielblöcke = 160 Blatt		
<b>Gewicht:</b>	130 g		
<b>Verpackungseinheit:</b>	10 Stück		
<b>Abmessung (LxBxH):</b>	Verpackung 120 x 75 x 16 mm		



...weil Spaß  
**SO** einfach sein kann!

## twenty one

Fünf Reihen. Von oben nach unten. Entweder spielt man auf Tempo und trägt kleine Werte ein. Oder man setzt auf Treffer, denn die bringen fette Bonuspunkte, maximal 21. Einfache Regeln. Keine Wartezeiten. Dafür Erfolgserlebnisse und Freudensprünge. Und zum Schluss ist eines klar – am besten gleich noch eine Partie hinterher. Und noch eine. Großartig!



<b>Bezeichnung:</b>	<b>TWENTY ONE</b>	
<b>Artikelnummer:</b>	130014456	<b>Bestellnummer:</b> 4044
<b>Inhalt:</b>	1 Spielblock, 6 Würfel (Kunststoff), Spielanleitung (DE)	
<b>Gewicht:</b>	125 g	
<b>Verpackungseinheit:</b>	10 Stück	
<b>Abmessung (LxBxH):</b>	Verpackung 131 x 100 x 23 mm	
	<b>Alter:</b> 8+	<b>Spieler:</b> 2-6 <b>Spieldauer:</b> 15 min
	<b>Autoren:</b> Steffen Benndorf, Reinhard Staupe	



<b>Bezeichnung:</b>	<b>TWENTY ONE - ERSATZBLÖCKE</b>	
<b>Artikelnummer:</b>	130014457	<b>Bestellnummer:</b> 4047
<b>Inhalt:</b>	2 Spielblöcke = 156 Blatt	
<b>Gewicht:</b>	115 g	
<b>Verpackungseinheit:</b>	10 Stück	
<b>Abmessung (LxBxH):</b>	Verpackung 120 x 75 x 16 mm	



# ANUBIXX



### Schau genau und wähle schlau!

Wolltest du nicht schon immer mal Baumeister sein und eine große Pyramide bauen? Dann ist ANUBIXX genau das richtige Spiel für dich. Errichte kolossale Bauwerke ganz ohne Wartezeiten, denn einer würfelt und alle bauen mit! Und wenn die Würfel nicht so fallen, wie sie sollen, dann rettet dich der Steinbruch.

Aber nur wenn du den Überblick behältst und die kostbaren Steine nicht verschwendest, wirst du die Gunst des Pharaos erlangen und das Spiel gewinnen.



<b>Bezeichnung:</b>	ANUBIXX		
<b>Artikelnummer:</b>	130014432	<b>Bestellnummer:</b>	4095
<b>Inhalt:</b>	1 Spielblock, 4 Würfel (Holz), 5 Stifte, Spielanleitung (DE)		
<b>Gewicht:</b>	125 g		
<b>Verpackungseinheit:</b>	10 Stück		
<b>Abmessung (LxBxH):</b>	Verpackung 131 x 100 x 23 mm		
	<b>Alter:</b> 8+	<b>Spieler:</b> 2-5	<b>Spieldauer:</b> 20 min
<b>Autoren:</b>	Florian Ortlepp, Helmut Ortlepp, Steffen Benndorf		



<b>Bezeichnung:</b>	ANUBIXX - ERSATZBLÖCKE		
<b>Artikelnummer:</b>	130014433	<b>Bestellnummer:</b>	4097
<b>Inhalt:</b>	2 Spielblöcke = 156 Blatt		
<b>Gewicht:</b>	120 g		
<b>Verpackungseinheit:</b>	10 Stück		
<b>Abmessung (LxBxH):</b>	Verpackung 120 x 75 x 16 mm		





# MIDDYS - KARTENSPIELE

W o l f g a n g W a r s c h

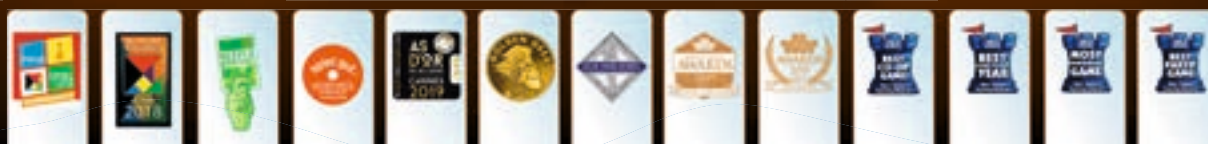
# The Mind



Neues  
auf  
S. 48

Lasst uns eins werden ...!

Nominiert zum „Spiel des Jahres“ 2018



Mehr als  
**1.000.000**  
Exemplare  
verkauft

Nominiert  
zum  
Spiel des  
Jahres 2018



Auch  
als



## The Mind

THE MIND ist mehr als nur ein Spiel. Es ist ein Experiment, eine Reise, total einfach und die genialste Team-Erfahrung, die man machen kann. Wenn ihr das letzte Level gemeinsam besiegt, werdet ihr auf Wolke Sieben schweben. Ihr dürft euch nicht absprechen, keine Informationen austauschen. Und trotzdem funktioniert es – wenn ihr wirklich EINS werdet. Nur mithilfe eurer Gedanken ...



4 012426 880667

<b>Bezeichnung:</b>	<b>THE MIND - DAS ORIGINAL</b>		
<b>ASS-Artikelnummer:</b>	130014186	<b>Bestellnummer:</b>	4059
<b>Inhalt:</b>	120 Spielkarten, Spielanleitung		
<b>Gewicht:</b>	260 g		
<b>Verpackungseinheit:</b>	10 Stück		
<b>Abmessung (LxBxH):</b>	Verpackung 131 x 100 x 23 mm		
	<b>Alter:</b> 8+	<b>Spieler:</b> 2-4	<b>Spieldauer:</b> 15 min
	<b>Autor:</b> Wolfgang Warsch		

Verfügbar ab  
März 2023



## The Mind SOULMATES

In THE MIND SOULMATES stellt sich das Team wieder gemeinsam der faszinierenden Herausforderung ohne Kommunikation alle Level zu meistern. Dabei unterstützt ein Spieler die Gruppe als Seher - und der Seher weiß mehr! Dieser darf sich vorab einige Karten anschauen und dem Team wertvolle Hinweise geben. Alles andere geschieht geheim, verdeckt und nur mit Hilfe der Gedanken. Ein unvergleichliches Spielerlebnis!



<b>Bezeichnung:</b>	<b>THE MIND - SOULMATES</b>		
<b>Artikelnummer:</b>	10038060-0001	<b>Bestellnummer:</b>	4134
<b>Inhalt:</b>	66 Spielkarten, 1 Hinweistafel (abwischbar), 1 Boardmarker, Spielanleitung (DE)		
<b>Gewicht:</b>	200 g		
<b>Verpackungseinheit:</b>	10 Stück		
<b>Abmessung (LxBxH):</b>	Verpackung 175 x 115 x 23 mm		
	<b>Alter:</b> 8+	<b>Spieler:</b> 2-4	<b>Spieldauer:</b> 20 min
	<b>Autoren:</b> Reinhard Staupe (Soulmates), Wolfgang Warsch (The Mind)		



Zeitgleich zwei  
Stapeln und  
Blindmodus –  
Extreme!



# The Mind EXTREME

Das spannende Gruppenerlebnis wird extreme! In THE MIND EXTREME müssen die Spielenden nicht nur die Karten ohne Kommunikation richtig ablegen, sondern bespielen jetzt zwei Stapel gleichzeitig und das auch noch blind! Eine echte Herausforderung für alle THE MIND-Fans.



4 012426 881237

<b>Bezeichnung:</b>	THE MIND - EXTREME		
<b>Artikelnummer:</b>	130014187	<b>Bestellnummer:</b>	4091
<b>Inhalt:</b>	120 Spielkarten, Spielanleitung (DE)		
<b>Gewicht:</b>	260 g		
<b>Verpackungseinheit:</b>	10 Stück		
<b>Abmessung (LxBxH):</b>	Verpackung 131 x 100 x 23 mm		
	<b>Alter:</b> 8+	<b>Spieler:</b> 2-4	<b>Spieldauer:</b> 20 min
	<b>Autor:</b>	Wolfgang Warsch	

Mehr als  
**1.000.000**  
Exemplare  
verkauft

Nominiert  
zum  
Spiel des  
Jahres 2015



# THE GAME

THE GAME ist der Gegner. Nur im Team ist es zu besiegen. Auch wenn alle Regeln super einfach sind – leicht wird es nicht. Absprachen und gemeinsames Agieren – nur mit echtem Teamgeist und der richtigen Taktik in der Gruppe kann THE GAME bewältigt werden!



<b>Bezeichnung:</b>	<b>THE GAME - DAS ORIGINAL</b>	
<b>Artikelnummer:</b>	130014184	<b>Bestellnummer:</b> 4034
<b>Inhalt:</b>	106 Spielkarten, Spielanleitung (DE)	
<b>Gewicht:</b>	245 g	
<b>Verpackungseinheit:</b>	10 Stück	
<b>Abmessung (LxBxH):</b>	Verpackung 131 x 100 x 23 mm	
	<b>Alter:</b> 8+	<b>Spieler:</b> 1-5 <b>Spieldauer:</b> 20 min
	<b>Autor:</b>	Steffen Benndorf



THE  
GAME  
Quick & Easy



Eine Karte legen, eine Karte ziehen, einfacher geht es wirklich nicht. Aber lasst euch nicht täuschen, auch wenn es diesmal QUICK & EASY heißt - leicht zu besiegen ist THE GAME trotzdem nicht. Nur als echtes Team könnt ihr es schaffen!

<b>Bezeichnung:</b>	<b>THE GAME - QUICK &amp; EASY</b>		
<b>Artikelnummer:</b>	130014185	<b>Bestellnummer:</b>	4104
<b>Inhalt:</b>	52 Spielkarten, 1 Spielanleitung (DE)		
<b>Gewicht:</b>	150 g		
<b>Verpackungseinheit:</b>	10 Stück		
<b>Abmessung (LxBxH):</b>	Verpackung 131 x 100 x 23 mm		
	<b>Alter:</b> 8+	<b>Spieler:</b> 2-5	<b>Spieldauer:</b> 10 min
	<b>Autor:</b> Steffen Benndorf		



## 28 Befehlskarten erweitern THE GAME und stellen jede Gruppe vor eine extreme Herausforderung!



Alle gemeinsam gegen das Spiel – mit dieser faszinierenden Aufgabe hat THE GAME in Windeseile hunderttausende Fans erobert. Ein Sieg gegen das Dunkle ist schwer, aber nicht unmöglich.

Nun folgt mit THE GAME - EXTREME die ultimative Herausforderung. Insgesamt 28 neue Befehle, die strikt befolgt werden müssen, schicken das Team auf eine Mission.



<b>Bezeichnung:</b>	<b>THE GAME - EXTREME</b>	
<b>Artikelnummer:</b>	130014454	<b>Bestellnummer:</b> 4041
<b>Inhalt:</b>	110 Spielkarten, Spielanleitung (DE)	
<b>Gewicht:</b>	235 g	
<b>Verpackungseinheit:</b>	10 Stück	
<b>Abmessung (LxBxH):</b>	Verpackung 131 x 100 x 23 mm	
	<b>Alter:</b> 8+	<b>Spieler:</b> 1-5 <b>Spieldauer:</b> 30 min
	<b>Autoren:</b> Steffen Benndorf, Reinhard Staupe	



## Das aufregende Duell für 2! Wer gewinnen will, muss dem Gegner helfen!

THE  
GAME  
FACE TO FACE



Bei THE GAME - FACE TO FACE spielt ihr nicht mehr miteinander, sondern gegeneinander. Das Geniale dabei: Wer am Ende siegreich sein möchte, muss seinem Gegner immer wieder helfen. Ohne das geht gar nichts.

Aber seid gewarnt! Auch diesmal hat THE GAME wieder seine Finger im Spiel. Von Anfang an legt es euch die Schlinge um den Hals und zieht sie immer enger.

<b>Bezeichnung:</b>	THE GAME - FACE TO FACE	
<b>Artikelnummer:</b>	130014455	<b>Bestellnummer:</b> 4049
<b>Inhalt:</b>	120 Spielkarten, Spielanleitung (DE)	
<b>Gewicht:</b>	270 g	
<b>Verpackungseinheit:</b>	10 Stück	
<b>Abmessung (LxBxH):</b>	Verpackung 131 x 100 x 23 mm	
	<b>Alter:</b> 8+	<b>Spieler:</b> 2 <b>Spieldauer:</b> 20 min
	<b>Autoren:</b> Steffen Benndorf, Reinhard Staube	

# Triggs

## Zur Genüge Extrazüge!

Ziehen, Ablegen oder Ankreuzen? Spielzettel füllen sich in rasantem Tempo und Karten fliegen hin und her. Wer zuerst alle Zahlen angekreuzt hat, ist der Sieger. Dabei ziehen die Spieler Zahlenkarten und legen diese kombiniert ab. Das letzte Feld einer Reihe bringt ein Extrakreuz. Wer also geschickt kombiniert, ist plötzlich ganz weit vorne!

TRIGGS ist einfach, schnell und ein spannendes Wettrennen! Eine Revanche ist garantiert!



<b>Bezeichnung:</b>	<b>TRIGGS</b>		
<b>Artikelnummer:</b>	130014476	<b>Bestellnummer:</b>	4129
<b>Inhalt:</b>	108 Spielkarten, 1 Spielblock, Spielanleitung (DE)		
<b>Gewicht:</b>	275 g		
<b>Verpackungseinheit:</b>	10 Stück		
<b>Abmessung (LxBxH):</b>	Verpackung 131 x 100 x 23 mm		
	<b>Alter:</b> 8+	<b>Spieler:</b> 2-4	<b>Spieldauer:</b> 20 min
	<b>Autor:</b>	Karin Hetting	



<b>Bezeichnung:</b>	<b>TRIGGS - ERSATZBLÖCKE</b>		
<b>Artikelnummer:</b>	130014477	<b>Bestellnummer:</b>	4514
<b>Inhalt:</b>	2 Spielblöcke = 156 Blatt		
<b>Gewicht:</b>	50 g		
<b>Verpackungseinheit:</b>	10 Stück		
<b>Abmessung (LxBxH):</b>	Verpackung 120 x 75 x 16 mm		





# illusion

Kannst du deinen Augen trauen? Wie viel Farbe siehst du wirklich? Genau um diese Fragen dreht sich alles bei ILLUSION. Die Regeln sind so einfach, dass man sofort loslegen kann. Klein gegen Groß, Jung gegen Alt. Aber wer lässt sich nicht täuschen? Wer hat den Durchblick? Überraschend. Faszinierend. Großartig. Und garantiert alles echt!



<b>Bezeichnung:</b>	<b>ILLUSION</b>		
<b>Artikelnummer:</b>	130014183	<b>Bestellnummer:</b>	4057
<b>Inhalt:</b>	110 Spielkarten, Spielanleitung (DE)		
<b>Gewicht:</b>	250 g		
<b>Verpackungseinheit:</b>	10 Stück		
<b>Abmessung (LxBxH):</b>	Verpackung 131 x 100 x 23 mm		
	<b>Alter:</b> 8+	<b>Spieler:</b> 2-5	<b>Spieldauer:</b> 15 min
	<b>Autor:</b> Wolfgang Warsch		

## OHANAMI

Es ist Frühling und in Japan blühen die Kirschbäume. Staunend betrachten und feiern die Menschen diese vergängliche Schönheit. Auf Japanisch heißt das OHANAMI. In diesem Spiel wirst du zum Schöpfer des Schauspiels. Lege Gärten an und schaffe eine würdige Umgebung für den Blütenraum. Entscheide Runde für Runde, welche Objekte und Pflanzen in deine Gärten passen. Doch nur die richtige Anordnung fügt alles zu einem harmonischen Ganzen.



<b>Bezeichnung:</b>	<b>OHANAMI</b>		
<b>Artikelnummer:</b>	130014440	<b>Bestellnummer:</b>	4079
<b>Inhalt:</b>	120 Spielkarten, 1 Spielblock, Spielanleitung (DE)		
<b>Gewicht:</b>	275 g		
<b>Verpackungseinheit:</b>	10 Stück		
<b>Abmessung (LxBxH):</b>	Verpackung 131 x 100 x 23 mm		
	<b>Alter:</b> 8+	<b>Spieler:</b> 2-4	<b>Spieldauer:</b> 20 min
	<b>Autor:</b>	Steffen Benndorf	



<b>Bezeichnung:</b>	<b>OHANAMI – ERSATZBLÖCKE</b>		
<b>Artikelnummer:</b>	130014714	<b>Bestellnummer:</b>	4090
<b>Inhalt:</b>	2 Spielblöcke = 160 Blatt		
<b>Gewicht:</b>	140 g		
<b>Verpackungseinheit:</b>	10 Stück		
<b>Abmessung (LxBxH):</b>	Verpackung 120 x 90 x 16 mm		







# MIDDYS - Familienspiele



**Mit  
abwischbaren  
Karten**



## Silver & Gold

Ferne Inseln, goldene Schätze - wer hat noch nicht davon geträumt?! Und in diesem großartigen Familienspiel ist das alles drin. Und noch mehr!  
Einfachste Regeln, flotter Ablauf, Glück und Pech, Planung, Spannung und jede Menge tolle Erfolgserlebnisse, wenn man Schatzkarte für Schatzkarte fertigstellt.  
Mit abwischbaren Karten für endlos viele Abenteuer!



<b>Bezeichnung:</b>	<b>SILVER &amp; GOLD</b>	
<b>Artikelnummer:</b>	130014450	<b>Bestellnummer:</b> 4088
<b>Inhalt:</b>	60 Spielkarten (abwischbar), 4 Boardmarker, Spielanleitung (DE)	
<b>Gewicht:</b>	220 g	
<b>Verpackungseinheit:</b>	10 Stück	
<b>Abmessung (LxBxH):</b>	Verpackung 175 x 115 x 23 mm	
	<b>Alter:</b> 8+	<b>Spieler:</b> 2-4 <b>Spieldauer:</b> 20 min
	<b>Autor:</b> Phil Walker-Harding	



## ALLES AUF 1 KARTE

ALLES AUF 1 KARTE - aber auf welche? Bei diesem Würfelspiel der QWIXX-Erfinder sind wieder ALLE stets dabei, wenn sich die Reihen füllen. Doch wo passen die Würfel am besten und wo kann schnell gewertet werden? Was bringt die meisten Punkte? Verschwendet so wenige Würfel wie möglich und beeilt euch beim Abschließen der Reihen. Einfache Regeln - schnelles Spiel! Die Mischung aus Würfelglück und taktischen Entscheidungen garantiert Spannung bis zum Schluss.



4 012426 882463

<b>Bezeichnung:</b>	<b>ALLES AUF 1 KARTE</b>		
<b>Artikelnummer:</b>	130014314	<b>Bestellnummer:</b>	4112
<b>Inhalt:</b>	30 Spielkarten (abwischbar), 5 Würfel (Holz), 4 Boardmarker, Spielanleitung (DE)		
<b>Gewicht:</b>	190 g		
<b>Verpackungseinheit:</b>	10 Stück		
<b>Abmessung (LxBxH):</b>	175 x 115 x 23 mm		
	<b>Alter:</b> 8+	<b>Spieler:</b> 2-4	<b>Spieldauer:</b> 20 min
	<b>Autor:</b> Steffen Benndorf		



## SPUKSTABEN

Es ist Mitternacht in der alten Druckerei und kleine Geister klauen euch die Druckbuchstaben – solche SPUKSTABEN! Nur gemeinsam könnt ihr sie aufhalten, indem ihr sie treffsicher mit Wörtern erschreckt. Aber Achtung, die Zeit ist knapp! Und jede Runde kommen neue SPUKSTABEN dazu ... Jedes Wort zählt! Schafft ihr es gemeinsam, die SPUKSTABEN bis zum Morgenrauen aufzuhalten?



4 012426 850004

<b>Bezeichnung:</b>	<b>SPUKSTABEN</b>		
<b>Artikelnummer:</b>	130014453	<b>Bestellnummer:</b>	3500
<b>Inhalt:</b>	55 Spukstabenkarten, 3 Raumkarten, 10 Spuksteine (Holz), 1 Sanduhr, 1 Spielblock, 4 Stifte, Spielanleitung (DE)		
<b>Gewicht:</b>	300 g		
<b>Verpackungseinheit:</b>	10 Stück		
<b>Abmessung (LxBxH):</b>	Verpackung 124 x 124 x 55 mm		
	<b>Alter:</b> 10+	<b>Spieler:</b> 1-4	<b>Spieldauer:</b> 20 min
	<b>Autor:</b> Moritz Dressler		



## The BORDER

### THE BORDER - Setze deine Grenzen!

Grenzen setzen und Gebiete umschließen - und all dies ohne jede Wartezeit! Alle Würfel, die der aktive Spieler nicht verwenden kann, bleiben für die Mitspieler übrig. Wenige Regeln, gute Planung und ein glückliches Händchen - tolle Würfelspiele können so einfach sein!



<b>Bezeichnung:</b>	<b>THE BORDER - INTERNATIONAL</b>	
<b>Artikelnummer:</b>	130014204	<b>Bestellnummer:</b> 4127
<b>Inhalt:</b>	4 Spielertableaus (abwischbar), 5 Würfel (Holz), 4 Boardmarker, Würfeleinlage (Filz), Spielanleitung (DE / CZ / ES / FR / GB / GR / IT / PL / PT)	
<b>Gewicht:</b>	275 g	
<b>Verpackungseinheit:</b>	10 Stück	
<b>Abmessung (LxBxH):</b>	Verpackung 197 x 197 x 27 mm	
	<b>Alter:</b> 8+	<b>Spieler:</b> 2-4 <b>Spieldauer:</b> 30 min
	<b>Autoren:</b> Michael Kiesling, Reinhard Staupe	



**Japanischer  
Rätselspaß!  
Auch solo  
spielbar!**



# HASHI

Benachbarte Inseln müssen mit Brücken verbunden werden. Gehen von einer Insel so viele Brücken ab, wie die Zahl vorgibt, ist die Insel fertig und bringt Punkte.

Was alleine ein großartiges Highscore-Rätsel ist, wird mit mehreren zu einem fesselnden Spiel ohne Wartezeiten!



<b>Bezeichnung:</b>	HASHI		
<b>Artikelnummer:</b>	130014434	<b>Bestellnummer:</b>	4106
<b>Inhalt:</b>	18 Spielkarten, 4 Spielertableaus (abwischbar), 4 Boardmarker, Spielanleitung (DE)		
<b>Gewicht:</b>	350 g		
<b>Verpackungseinheit:</b>	10 Stück		
<b>Abmessung (LxBxH):</b>	Verpackung 197 x 197 x 27 mm		
	<b>Alter:</b> 8+	<b>Spieler:</b> 1-4	<b>Spieldauer:</b> 20 min
	<b>Autor:</b> Jeffrey D. Allers		



## Würfelloand Diceland

...ist ein spannendes Wettrennen um Schätze und Farbfelder für die ganze Familie. Dabei müssen keine Punkte gezählt werden, denn wer zuerst fünf Schatzfelder angekreuzt hat, gewinnt. Den Würfelwurf dürfen alle nutzen.

Einfache Regeln und keine Wartezeiten sorgen für ein schnelles Spiel, und acht abwischbare Ländertableaus für reichlich Abwechslung!



4 012426 880650

<b>Bezeichnung:</b>	<b>WÜRFELLAND   DICELAND - INTERNATIONAL</b>		
<b>Artikelnummer:</b>	130014189	<b>Bestellnummer:</b>	4058
<b>Inhalt:</b>	4 Spielertableaus (abwischbar), 6 Würfel (Holz), 4 Boardmarker, Würfeleinlage (Filz), Spielanleitung (DE / CZ / ES / FR / GB / GR / IT / PL / PT)		
<b>Gewicht:</b>	275 g		
<b>Verpackungseinheit:</b>	10 Stück		
<b>Abmessung (LxBxH):</b>	Verpackung 197 x 197 x 27 mm		
	<b>Alter:</b> 8+	<b>Spieler:</b> 2-4	<b>Spieldauer:</b> 15 min
	<b>Autoren:</b> Andreas Spies, Reinhard Staupe		







# NATURELINE

**Nature Line**

**Das macht den Unterschied...**

**bei Kartenspielen:**

- Kartonschuber aus Recyclingkarton
- Stülpedeckelschachtel aus Recyclingkarton
- Kartenstapel in Papierbanderole
- Spielkarten aus Spielkartenkarton, leinengeprägt
- Keine zusätzliche Schrumpffolie oder Klebepunkte aus Kunststoff
- Es werden nur nachhaltige, umweltverträgliche Farben und Lacke auf Wasserbasis verwendet
- Spielregeln in neun Sprachen auf Recyclingpapier

**bei Würfelspielen:**

- Kartonschuber aus Recyclingkarton
- Stülpedeckelschachtel aus Recyclingkarton
- Keine zusätzliche Schrumpffolie oder Klebepunkte aus Kunststoff
- Es werden nur nachhaltige, umweltverträgliche Farben und Lacke auf Wasserbasis verwendet
- Würfel aus Holz
- Spielblöcke beidseitig bedruckt auf Recyclingpapier
- Bleistifte aus unlackiertem Holz
- Spielregeln in neun Sprachen auf Recyclingpapier



NO PLASTIC



**Display-Stecksystem**  
nachhaltig aus regionalen Hölzern

**NATURELINE - Nachhaltig präsentieren!**



**5 Stück je Titel:**

- 130014397 QWIXX - NATURELINE
- 130014405 QWINTO - NATURELINE
- 130014406 QWANTUM - NATURELINE
- 130014407 THE GAME - NATURELINE
- 130014408 THE MIND - NATURELINE
- 130014429 ILLUSION - NATURELINE

L/B/H 33 x 23,5 x 29,5 cm (aufgebaut)

**Solange  
der Vorrat  
reicht!**

Nominiert  
zum  
Spiel des  
Jahres 2013

Spiel  
mit  
Schuber!

NO PLASTIC

# Qwixx

Als Teil der NATURELINE, garantiert der Würfelklassiker mehr als nur großen Spaß. Plastikfrei verpackt und hergestellt aus umweltfreundlichen Rohstoffen trägt QWIXX zu einem nachhaltigen Spielerlebnis bei.



NO PLASTIC



4 012426 830006

<b>Bezeichnung:</b>	<b>QWIXX - NATURELINE - INTERNATIONAL</b>		
<b>ASS-Artikelnummer:</b>	130014397	<b>Bestellnummer:</b>	5301
<b>Inhalt:</b>	1 Spielblock (beidseitig bedruckt), 6 Würfel (Holz), 4 Stifte, Spielanleitung (DE / CZ / ES / FR / GB / GR / IT / PL / PT)		
<b>Verarbeitung:</b>	in Stülpfachschachtel, in Kartonschuber		
<b>Gewicht:</b>	155 g		
<b>Verpackungseinheit:</b>	10 Stück		
<b>Abmessung (LxBxH):</b>	Verpackung 132 x 101 x 23 mm		
	<b>Alter:</b> 8+	<b>Spieler:</b> 2-5	<b>Spieldauer:</b> 15 min
	<b>Autor:</b> Steffen Benndorf		



4 012426 830259

Druck  
beidseitig

<b>Bezeichnung:</b>	<b>QWIXX - NATURELINE - ERSATZBLÖCKE</b>		
<b>ASS-Artikelnummer:</b>	130014396	<b>Bestellnummer:</b>	5308
<b>Inhalt:</b>	2 Spielblöcke (beidseitig bedruckt) = 160 Blatt		
<b>Gewicht:</b>	120 g		
<b>Verpackungseinheit:</b>	10 Stück		
<b>Abmessung (LxBxH):</b>	Verpackung 120 x 75 x 16 mm		



NO PLASTIC



Empfehlungs-  
liste  
Spiel des  
Jahres 2016



## Qwinto

Als empfohlenes Spiel des Jahres 2016 steht QWINTO unserem Würfelspielhit Qwixx in Nichts nach. Genauso einfach, genauso spannend und doch aufregend anders. Und als Teil der NATURELINE, garantiert QWINTO nicht nur großen Würfelspaß, sondern auch ein nachhaltiges Spielerlebnis.



<b>Bezeichnung:</b>	<b>QWINTO - NATURELINE - INTERNATIONAL</b>		
<b>ASS-Artikelnummer:</b>	130014405	<b>Bestellnummer:</b>	5302
<b>Inhalt:</b>	1 Spielblock (beidseitig bedruckt), 3 Würfel (Holz), 4 Stifte, Spielanleitung (DE / CZ / ES / FR / GB / GR / IT / PL / PT)		
<b>Verarbeitung:</b>	in Stülpfachschachtel, in Kartonschuber		
<b>Gewicht:</b>	150 g		
<b>Verpackungseinheit:</b>	10 Stück		
<b>Abmessung (LxBxH):</b>	Verpackung 132 x 101 x 23 mm		
	<b>Alter:</b> 8+	<b>Spieler:</b> 2-6	<b>Spieldauer:</b> 15 min
	<b>Autoren:</b> Uwe Rapp, Bernhard Lach		

Spiel  
mit  
Schuber!

NO PLASTIC



## Quantum

Als dritter Teil der preisgekrönten Würfelspiel-Hits Qwixx und Qwinto, reiht sich QWANTUM ebenfalls in die NATURELINE ein. Eine Gratwanderung der Zahlen, bei der mit etwas Glück alle das Gleichgewicht behalten und am Ende eine Punktladung erzielen! 100 % plastikfrei und nachhaltig.



<b>Bezeichnung:</b>	<b>QWANTUM - NATURELINE - INTERNATIONAL</b>		
<b>ASS-Artikelnummer:</b>	130014406	<b>Bestellnummer:</b>	5303
<b>Inhalt:</b>	1 Spielblock (beidseitig bedruckt), 7 Würfel (Holz), 4 Stifte, Spielanleitung (DE / CZ / ES / FR / GB / GR / IT / PL / PT)		
<b>Verarbeitung:</b>	in Stülpfachschachtel, in Kartonschuber		
<b>Gewicht:</b>	155 g		
<b>Verpackungseinheit:</b>	10 Stück		
<b>Abmessung (LxBxH):</b>	Verpackung 132 x 101 x 23 mm		
	<b>Alter:</b> 8+	<b>Spieler:</b> 2-4	<b>Spieldauer:</b> 15 min
	<b>Autoren:</b> Anna Oppolzer, Stefan Kloß, Reinhard Staupe		

Nominiert  
zum  
Spiel des  
Jahres 2015



Spiel  
mit  
Schuber!



# THE GAME

Als weiterer Klassiker darf THE GAME nicht in der NATURELINE fehlen. In dem 2015 für das Spiel des Jahres nominierten Kartenhit ist das Spiel der Gegner. Auch wenn die Regeln super einfach sind, leicht wird es nicht. Jede Partie ist herausfordernd, spannend und jetzt auch 100 % plastikfrei.



<b>Bezeichnung:</b>	<b>THE GAME - NATURELINE - INTERNATIONAL</b>		
<b>ASS-Artikelnummer:</b>	130014407	<b>Bestellnummer:</b>	5304
<b>Inhalt:</b>	108 Spielkarten, Spielanleitung (DE / CZ / ES / FR / GB / GR / IT / PL / PT)		
<b>Verarbeitung:</b>	in Stülpchachtel, in Kartonschuber		
<b>Gewicht:</b>	270 g		
<b>Verpackungseinheit:</b>	10 Stück		
<b>Abmessung (LxBxH):</b>	Verpackung 132 x 101 x 23 mm		
	<b>Alter:</b> 8+	<b>Spieler:</b> 1-5	<b>Spieldauer:</b> 20 min
	<b>Autor:</b> Steffen Benndorf		

Nominiert  
zum  
Spiel des  
Jahres 2018

Spiel  
mit  
Schuber!

NO PLASTIC



## The Mind

THE MIND ist mehr als nur ein Spiel. Es ist ein Experiment, eine Reise, total einfach und die genialste Team-Erfahrung, die man machen kann. Dieses preisgekrönte Experiment erweitert die NATURELINE als ein nachhaltiges Gruppenerlebnis der besonderen Art.



<b>Bezeichnung:</b>	<b>THE MIND - NATURELINE - INTERNATIONAL</b>	
<b>ASS-Artikelnummer:</b>	130014408	<b>Bestellnummer:</b> 5305
<b>Inhalt:</b>	120 Spielkarten, Spielanleitung (DE / CZ / ES / FR / GB / GR / IT / PL / PT)	
<b>Verarbeitung:</b>	in Stülpfachschachtel, in Kartonschuber	
<b>Gewicht:</b>	285 g	
<b>Verpackungseinheit:</b>	10 Stück	
<b>Abmessung (LxBxH):</b>	Verpackung 132 x 101 x 23 mm	
	<b>Alter:</b> 8+	<b>Spieler:</b> 2-4 <b>Spieldauer:</b> 20 min
	<b>Autor:</b> Wolfgang Warsch	



Spiel  
mit  
Schuber!

NO PLASTIC



NO PLASTIC



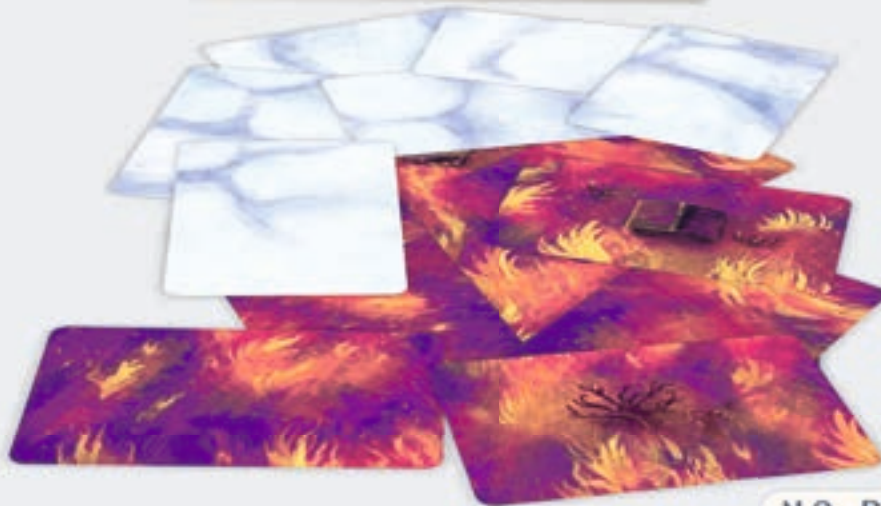
## illusion

Kannst du deinen Augen trauen? Wie viel Farbe siehst du wirklich? Genau um diese Fragen dreht sich alles bei Illusion. Als Teil der NATURELINE jetzt aus umweltfreundlichen Rohstoffen und 100 % plastikfrei.



<b>Bezeichnung:</b>	<b>ILLUSION - NATURELINE - INTERNATIONAL</b>		
<b>ASS-Artikelnummer:</b>	130014429	<b>Bestellnummer:</b>	5306
<b>Inhalt:</b>	110 Spielkarten, Spielanleitung (DE / CZ / ES / FR / GB / GR / IT / PL / PT)		
<b>Verarbeitung:</b>	in Stülpfachschachtel, in Kartonschuber		
<b>Gewicht:</b>	155 g		
<b>Verpackungseinheit:</b>	10 Stück		
<b>Abmessung (LxBxH):</b>	Verpackung 132 x 101 x 23 mm		
	<b>Alter:</b> 8+	<b>Spieler:</b> 2-5	<b>Spieldauer:</b> 15 min
	<b>Autor:</b> Wolfgang Warsch		





## SNOWHERE

Die Welt steht in Flammen! Es ist an der Zeit, das Blatt zu wenden und das Feuer zu löschen. Verwandelt die Karten in himmlischen Schnee und verdeckt damit die Flammen. Wo der Schnee am Ende landet, erfordert Planung und Überblick. Könnt ihr die Welt gemeinsam retten? Ein kooperatives Kartenpuzzle der besonderen Art.



<b>Bezeichnung:</b>	<b>SNOWHERE - NATURELINE - INTERNATIONAL</b>		
<b>ASS-Artikelnummer:</b>	130014439	<b>Bestellnummer:</b>	5309
<b>Inhalt:</b>	111 Spielkarten, Spielanleitung (DE / CZ / ES / FR / GB / GR / IT / PL / PT)		
<b>Verarbeitung:</b>	in Stülpchachtel, in Kartonschuber		
<b>Gewicht:</b>	270 g		
<b>Verpackungseinheit:</b>	10 Stück		
<b>Abmessung (LxBxH):</b>	Verpackung 132 x 101 x 23 mm		
	<b>Alter:</b> 8+	<b>Spieler:</b> 1+	<b>Spieldauer:</b> 15 min
	<b>Autor:</b> Steffen Benndorf		

# ANSPRECHPARTNER

## Unsere Adresse

### Cartamundi Deutschland GmbH

Leipziger Straße 7  
D-04600 Altenburg

Telefon: +49(0)3447582-0  
Telefax: +49(0)3447582-109  
E-Mail: [info@spielkarten.com](mailto:info@spielkarten.com)  
Internet: [www.spielkarten.com](http://www.spielkarten.com)  
[www.assaltenburger.com](http://www.assaltenburger.com)  
[www.facebook.com/assaltenburger](https://www.facebook.com/assaltenburger)  
[www.instagram.com/assaltenburger](https://www.instagram.com/assaltenburger)

a Cartamundi company

## Business Development Manager Österreich

### Robert Parteder

Leipziger Straße 7  
D-04600 Altenburg

Telefon: +49(0)3447582-327  
Telefax: +49(0)3447582-5327  
Mobil: +43(0)6766067157  
E-Mail: [robert.parteder@spielkarten.com](mailto:robert.parteder@spielkarten.com)



## ...weil's einfach Spaß macht und verbindet!

## Sales Director Deutschland / Österreich / Schweiz

### Ingo Rehm

Retail & Industry

Telefon: +49(0)3447582-321  
Telefax: +49(0)3447582-5321  
Mobil: +49(0)162-8799996  
E-Mail: [ingo.rehm@spielkarten.com](mailto:ingo.rehm@spielkarten.com)



## Channel Leader Retail

### Patrick Kellermann

Retail

Telefon: +49(0)3447582-322  
Telefax: +49(0)3447582-5322  
Mobil: +49(0)1525-2830649  
E-Mail: [patrick.kellermann@spielkarten.com](mailto:patrick.kellermann@spielkarten.com)



## Business Development Manager

### Kristin Ziegler

Retail & Industry

Telefon: +49(0)3447582-279  
Telefax: +49(0)3447582-109  
Mobil: +49(0)160-7798772  
E-Mail: [kristin.ziegler@spielkarten.com](mailto:kristin.ziegler@spielkarten.com)



## Channel Leader E-Commerce

### Deutschland / Österreich / Schweiz

### Michael Rotzsch

Retail

Telefon: +49(0)3447582-282  
Telefax: +49(0)3447582-109  
Mobil: +49(0)172-3795150  
E-Mail: [michael.rotzsch@spielkarten.com](mailto:michael.rotzsch@spielkarten.com)



**Wir freuen  
uns auf Sie!**

## Sales Manager Books

### Tobias Selke

Vertriebspartner Königsfurt-Urania  
Verlag GmbH / AGM-Urania

Telefon: +49(0)43341836-062  
Telefax: +49(0)43341822-011  
Mobil: +49(0)152-53211275  
E-Mail: [tobias.selke@koenigsfurt-urania.com](mailto:tobias.selke@koenigsfurt-urania.com)



## Handelsvertreter

### Uwe Nebel

[Brandenburg/Berlin/Sachsen/ Sachsen-Anhalt/Thüringen/Mecklenburg-Vorpommern]

Telefon: +49 (0) 34 95 5-21029

Mobil: +49 (0) 172-7946674

E-Mail: nebel.krina@t-online.de

### Klaus Angermann

[Nordrhein-Westfalen]

Mobil: +49 (0) 163-5655461

E-Mail: klausangermann@t-online.de

### Jens Mohnkopf

[Baden-Württemberg/Schweiz]

Telefon: +49 (0) 766-4402800

E-Mail: info@mohnkopf.com

### Harald Wenzel

[Bayern]

Telefon: +49 (0) 9562-7049

Mobil: +49 (0) 171-3588050

E-Mail: wenzel.harald@t-online.de

### Hans Peter Bissinger

[Hessen/Saarland/Rheinland-Pfalz]

Telefon: +49 (0) 6173-950970

Mobil: +49 (0) 172-6960408

E-Mail: kontakt@toybusiness.de

### Wolfgang Breuss

[Österreich]

Telefon: +43 (0) 699-10045317

E-Mail: wolfgang.breuss@aon.at

### Teresa von Ebers, Josline Aurer

[Niedersachsen/Hamburg/

Schleswig-Holstein/Bremen]

Mobil: +49 (0) 176-26862441

E-Mail: teresa@von-ebers.de

## Kundenservice Retail & Industry

### Kathrin Windisch

Account Executive Manager

Telefon: +49 (0) 3447582-383

Mobil: +49 (0) 172-6716887

E-Mail: kathrin.windisch@spielkarten.com

## Für Bestellungen, Anfragen zur Warenverfügbarkeit und Auslieferung

### Katrin Hoffmann

Account Executive Specialist

Telefon: +49 (0) 3447582-124

E-Mail: katrin.hoffmann@spielkarten.com

### Uta Kaeseler

Account Manager Retail

Telefon: +49 (0) 3447582-218

E-Mail: uta.kaeseler@spielkarten.com

### Diana Thonfeld

Account Executive Retail

Telefon: +49 (0) 3447582-387

E-Mail: diana.thonfeld@spielkarten.com

### Annett Müller

Account Executive Retail

Telefon: +49 (0) 3447582-131

E-Mail: annett.mueller@spielkarten.com

### Jasmin Noack

Account Executive Retail & Industry

Telefon: +49 (0) 3447582-380

E-Mail: jasmin.noack@spielkarten.com

### Ruben Göppel

Coordinator Retail & Industry

Telefon: +49 (0) 3447582-164

E-Mail: ruben.goepfel@spielkarten.com

### Ines Suda

Account Executive Retail

Telefon: +49 (0) 3447582-127

E-Mail: ines.suda@spielkarten.com

### Theresa Lindemann

Account Executive Retail

Telefon: +49 (0) 3447582-128

E-Mail: theresa.lindemann@spielkarten.com

### Shannon Rothe

Account Executive Retail

Telefon: +49 (0) 3447582-126

E-Mail: shannon.rothe@spielkarten.com

## Was Sie wissen sollten

Unser Angebot richtet sich ausschließlich an gewerbliche Unternehmen. Die Lieferung erfolgt zu unseren Geschäftsbedingungen für Vollkaufleute. Produkt- und Ausstattungsänderungen gegenüber den im Katalog gezeigten Artikeln sind vorbehalten.

Für Lieferungen innerhalb der Bundesrepublik Deutschland und Österreich gelten die in der Preisliste genannten Preise zuzüglich Frachtkosten (D, AU) und Mehrwertsteuer (D).



*...weil's einfach Spaß macht!*

Verlag:

**Nürnberger-Spielkarten-Verlag GmbH**

Forsthausstraße 3-5      Tel +49 (0) 911 96967-0  
D-90768 Fürth-Dambach      Fax +49 (0) 911 96967-25

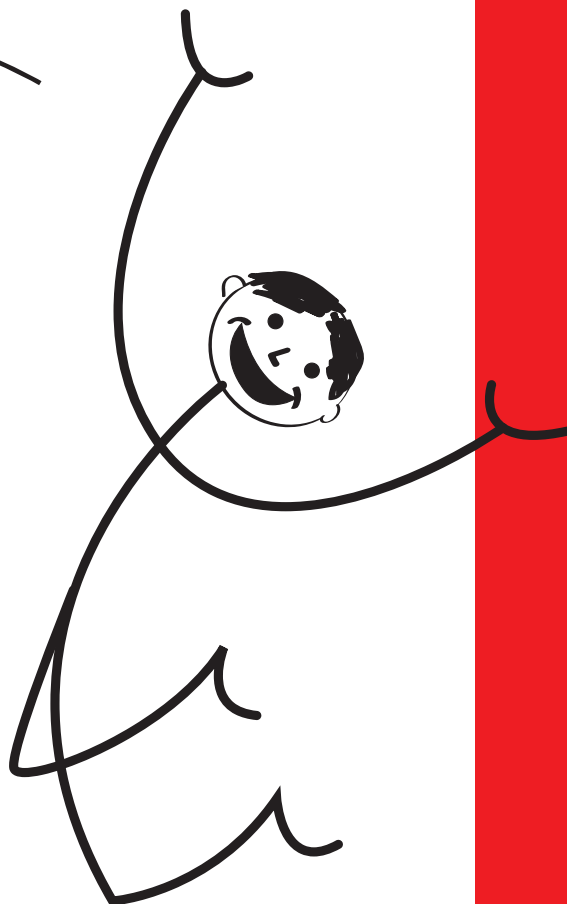
E-Mail [info@nsv.de](mailto:info@nsv.de)  
**[www.nsv.de](http://www.nsv.de)**

Vertrieb D & A:

**Cartamundi Deutschland GmbH (ASS Altenburger)**

Leipziger Straße 7      Tel +49 (0) 3447 582-0  
D-04600 Altenburg      Fax +49 (0) 3447 582-109

E-Mail [info@spielkarten.com](mailto:info@spielkarten.com)  
**[www.spielkarten.com](http://www.spielkarten.com)**



**made in germany**